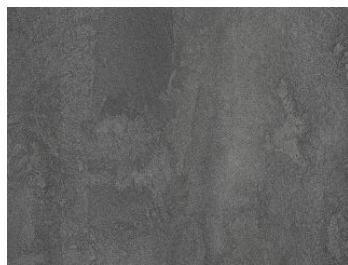


Niezwykłe wnętrza wyróżniają się materiałami, które zostały w nich wykorzystane. Tak jak w tej kuchni połączonej z salonem. Zabudowę kuchni wykonano z płyty, która do złudzenia przypomina beton. Płyta meblowa laminowana Beton Ciemny K352 RT sprawi, że wasi goście nie będą mogli oprzeć się przed sprawdzaniem, czy to betonowa konstrukcja, czy zabudowa z płyty meblowej? Doskonałym tłem dla tej mocnej i nowoczesnej zabudowy kuchennej jest podłoga z paneli podłogowych wodoodpornych Butterscotch Oak Z209. Piękny ciepły brąz paneli kontrastuje z ciemną, surową płytą i łączy kuchnię z salonem. Wodoodporne panele sprawdzą się zarówno w kuchni, gdzie mają kontakt z wodą, jak i w salonie, w którym stłumią odgłos kroków.

## Produkty w inspiracji



**Płyta meblowa laminowana  
Beton Ciemny K352 RT**

Contempo

**58,57 zł/m<sup>2</sup>**



**Panel podłogowy  
wodoodporny Butterscotch  
Dąb Z209**

Kronostep SPC

**99,99 zł/m<sup>2</sup>**